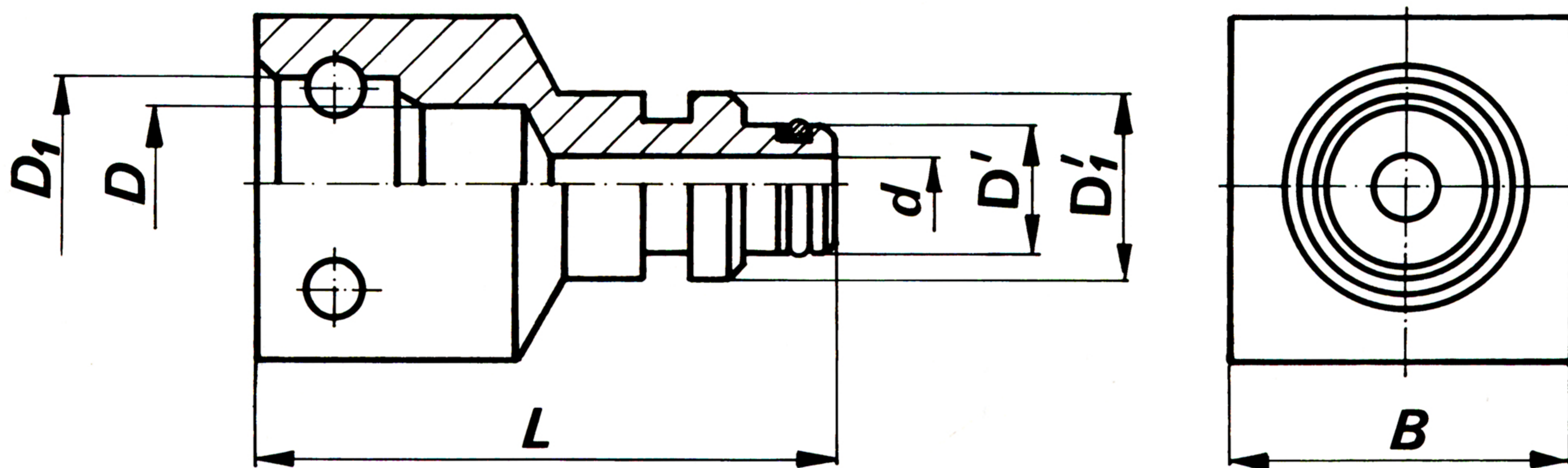


## Złączka gniazdowo-wtykowa redukcyjna



### DANE TECHNICZNE

Wyróżnik wielkości	$D$	$D_1$	$D'$	$D'_1$	$d$	$L$	$B$	Ciśnienie robocze MPa	Masa kg	Numer rysunku
	mm									
8/10—4/6	10	15	14	20	8	55	27	50,0	0,160	S83-5-1A21B
8/10—12	14	20	18	24	11	56	30	42,0	0,185	S83-5-1B21C
12—8/10	18	24	14	20	8	62	36	42,0	0,255	S83-5-1C21B
25/20	24	39	24	29	15	70	50	27,5	0,471	S83-5-1F21E
32/25	38	46	31	39	30	75	55	20,0	0,584	S83-5-1G21F