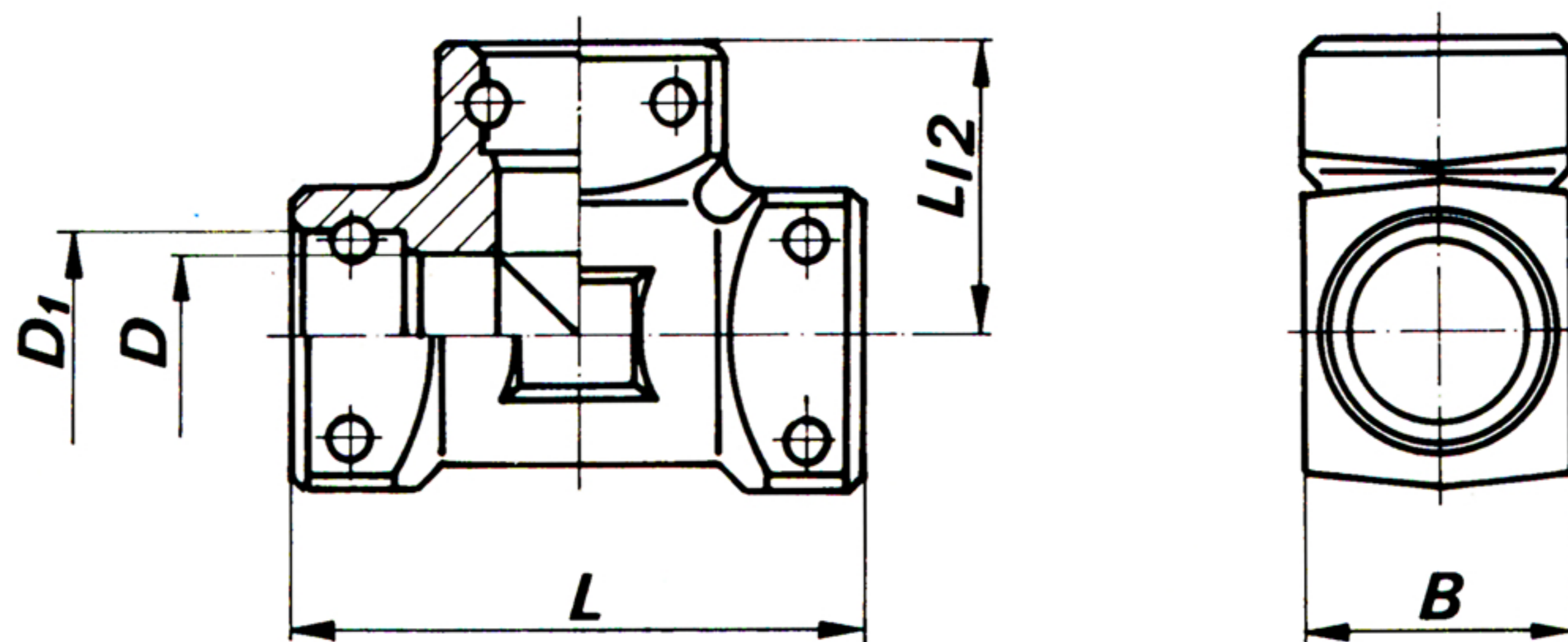


## Trójnik gniazdowy



### DANE TECHNICZNE

Wyróżnik wielkości	$D$	$D_1$	$L$	$B$	Ciśnienie robocze MPa	Masa kg	Numer rysunku
	mm						
4/6	10	15	75	27	50,0	0,383	S83-5-3A
8/10	14	20	75	27	50,0	0,315	S83-5-3B
12	18	24	75	32	42,0	0,452	S83-5-3C
20	24	29	80	36	35,0	0,479	S83-5-3E
25	31	39	105	50	27,5	1,213	S83-5-3F
32	38	46	110	55	20,0	1,532	S83-5-3G